

## ECOLOGDE BEAUREGARD - TREIGNY- PERREUSE-SAINTE-COLOMBE

### ECOLOGDE BEAUREGARD

Hébergements de charme et loisirs de plein air au cœur de la Puisaye à seulement quelques minutes du château de Guédelon. Une expérience inoubliable pour suspendre le temps en amoureux, en famille ou entre amis.

<https://ecolodge-beauregard-puisaye.fr>





## Ecolodge Beauregard

☎ 06 51 84 23 03

☎ 03 86 44 17 85

**A** Ecolodge Beauregard : 3, rue de la Cour  
Vieille 89520 TREIGNY-PERREUSE-SAINT-  
COLOMBE







## Ecolodge Beauregard



La Lodge Marie-Ange



Le lodge de Perrine et Nanau



Le lodge de Joshua



La cabane de Brigitte et Christian



La cabane d'Emile



La cabane de Bonnie



Ecolodge Beauregard vous accueille pour un séjour ressourçant en pleine nature. Hébergements de charme et loisirs de plein air à moins de 2 heures de Paris, au cœur de la Puisaye (Guédelon et villages de potiers). Au cœur du pays de Puisaye-Forterre, le domaine Beauregard offre un cadre ressourçant et calme. De petits chemins guident la balade à travers le potager, la petite ferme, l'espace de jeux pour les enfants et desservent chaque lodge. Vue des fenêtres, la campagne s'ouvre à vous.





## Infos sur l'établissement



*Communs*

Entrée indépendante

Habitation indépendante



*Activités*



*Réseaux*



*Stationnement*

Parking

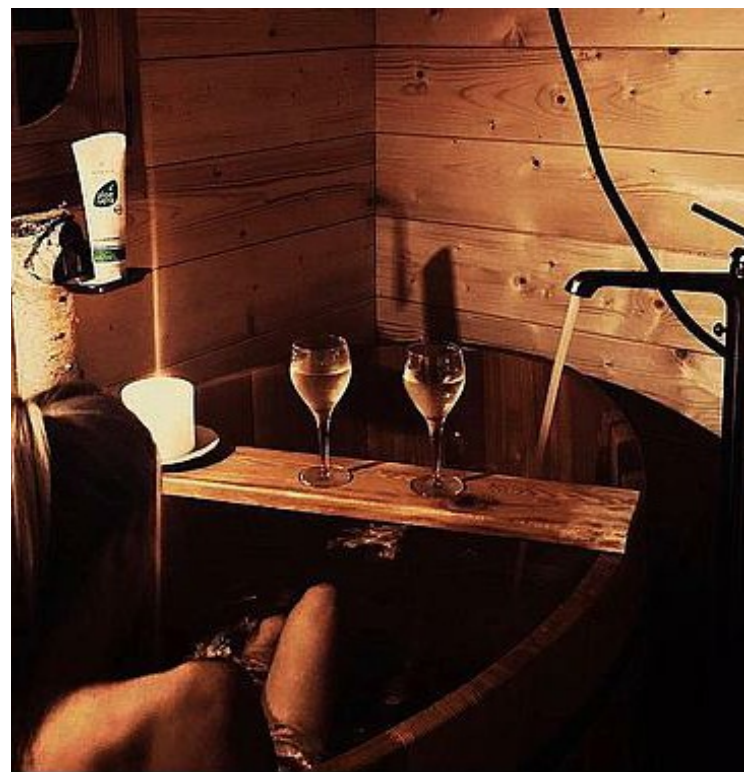


*Services*



*Extérieurs*









## La Lodge Marie-Ange



Hébergement  
insolite



6  
personnes  
(Maxi: 8 pers.)



2  
chambres



60  
m<sup>2</sup>



Ce lodge safari toilé à ossature bois est équipée d'une cuisine, d'une salle de bains privative avec douche à l'italienne et de 3 espaces de couchage pour y héberger 2 à 8 personnes.

### Chambres

Chambre(s): 2  
Lit(s): 7

dont lit(s) 1 pers.: 6  
dont lit(s) 2 pers.: 1

Chambre au rez-de-chaussée - lit double 180x200 matelas hôtelier épais - porte coulissante supplémentaire pour un accès direct à la salle de bain de la chambre. Mezzanine avec 2 lits simples (90x200) ou 1 lit (180X200) matelas hôtelier à mémoire de formes (taille à préciser par mail), 2 lits simples de (80x200) ou 1 lit (160X200), tables de chevet, commode de rangement. Et dans l'espace salon, canapé lit gigogne 2 x (80X200) . (à utiliser pour de courts séjours)

### Salle de bains / Salle d'eau

Salle de bains avec douche      Sèche cheveux  
Sèche serviettes

Salle(s) d'eau (avec douche): 1

### WC

WC: 1  
WC privés

### Cuisine

Cuisine  
Congélateur      Four à micro ondes  
Réfrigérateur

### Autres pièces

Salon      Terrasse

### Media









## Le lodge de Perrine et Nanau



Hébergement  
insolite



6  
personnes  
(Maxi: 8 pers.)



2  
chambres



60  
m2

Le lodge Perrine et Nanau est perchée à environ 2 mètres du sol et offre une belle vue sur la campagne boisée. Ce lodge safari toilée à ossature bois est équipé d'une cuisine, d'une salle de bains privative et de 3 espaces de couchage pour y héberger 2 à 8 personnes de plus de 7 mois. En couple, en famille ou entre amis, vous pourrez apprécier un moment partagé de nature et de convivialité. Une expérience à 360° sur la campagne préservée

<i>Chambres</i>	Chambre(s): 2 Lit(s): 7	dont lit(s) 1 pers.: 6 dont lit(s) 2 pers.: 1
<i>Salle de bains / Salle d'eau</i>	Salle de bains avec douche et baignoire Sèche serviettes Salle(s) de bains (avec baignoire): 1	Sèche cheveux
<i>WC</i>	WC: 1 WC privés	
<i>Cuisine</i>	Cuisine Congélateur Réfrigérateur	Four à micro ondes
<i>Autres pièces</i>	Salon	Terrasse
<i>Media</i>		
<i>Autres équipements</i>		
<i>Chauffage / AC</i>	Chauffage	









## Le lodge de Joshua



Maison



6

personnes  
(Maxi: 8 pers.)



2

chambres



60

m2



Le lodge Joshua est perchée à environ 2 mètres du sol et offre de la terrasse une belle vue sur le jardin potager, les animaux du domaine. La baie vitrée dans la cuisine offre une vue sur l'aire de jeux, les trampolines, la tyrolienne ainsi vous pourrez garder un oeil sur vos petits tout en passant du bon temps. Ce lodge safari toilé à ossature bois est équipé d'une cuisine, d'une salle de bain privative et de 2 espaces de couchage pour y héberger 2 à 8 personnes de plus de 7 mois. En couple, en famille ou entre amis, vous pourrez apprécier un moment partagé de nature et de convivialité. Une expérience à 360° sur la campagne préservée.

<i>Chambres</i>	Chambre(s): 2 Lit(s): 7	dont lit(s) 1 pers.: 6 dont lit(s) 2 pers.: 1
<i>Salle de bains / Salle d'eau</i>	Salle de bains avec douche Sèche serviettes Salle(s) d'eau (avec douche): 1	Sèche cheveux
<i>WC</i>	WC: 1 WC privés	
<i>Cuisine</i>	Cuisine Congélateur Réfrigérateur	Four à micro ondes
<i>Autres pièces</i>	Salon	Terrasse
<i>Media</i>		
<i>Autres équipements</i>		
<i>Chauffage / AC</i>	Chauffage	
<i>Exterieur</i>	Jardin	Terrain clos









## La cabane de Brigitte et Christian



Cabane dans les  
arbres



**5**  
personnes  
(Maxi: 7 pers.)



**2**  
chambres



**40**  
m2

La cabane de Brigitte et Christian vous offre une belle vue sur la campagne, les animaux du parc et les sous-bois. Perchée au milieu de grands arbres centenaires et tout au font du parc, c'est la plus retirée. A trois mètres du sol, elle propose un cocon chaleureux tout en bois, équipé d'une cuisine, une salle de bain privative avec une belle baignoire duo en kambala et 3 espaces de couchage pour héberger de 2 à 7 personnes de plus de 7 mois. Cet hébergement insolite vous offrira une escapade inoubliable avec vos proches.

### Chambres

Chambre(s): 2

Lit(s): 4

dont lit(s) 1 pers.: 2

dont lit(s) 2 pers.: 2

Chambre au rez-de-chaussée : lit double 160x200 ou deux lits 80x200 (choix à préciser par mail) avec matelas hôtelier très épais - sur demande berceau hamac bébé de moins de - 7 mois à suspendre vraiment très sympa pour rassurer les jeunes parents Mezzanine : 2 lits gigognes simples 80x200 compositions possibles : 1 lit parapluie et 2 lits simples ou 2 lits parapluies et 1 lit simple = 3 enfants ou 2 enfants et un bébé, sécurité enfant fenêtre - barrière à fermer le soir pour empêcher les enfants de descendre seuls - tables de chevet - couettes en duvet et coton bio Canapé convertible : lit double supplémentaire dans l'espace salon. Rideaux occultants et thermiques dans le salon et les chambres.

### Salle de bains / Salle d'eau

Salle de bains avec baignoire  
Sèche serviettes

Sèche cheveux

Salle(s) de bains (avec baignoire): 1

### WC

WC: 1  
WC privés

### Cuisine

Cuisine  
Congélateur  
Réfrigérateur

Four à micro ondes

### Autres pièces

Salon

Terrasse









## La cabane d'Emile



Cabane dans les  
arbres



**5**  
personnes  
(Maxi: 7 pers.)



**2**  
chambres



**40**  
m<sup>2</sup>

La cabane « Emile » vous élève au-dessus de la canopée et vous offre une vue exceptionnelle sur la campagne. Perchée à 3 mètres, elle propose un cocon chaleureux tout en bois équipé d'une cuisine, une salle de bain privative avec une belle baignoire en bois ( gardant la chaleur ) d'un mètre de haut « Bac » ( duo assis avec planche pour poser coupes de champagne ) et 3 espaces de couchage pour héberger de 2 à 7 personnes de plus de 7 mois . Cet hébergement insolite vous offrira une escapade inoubliable avec vos proches.

### Chambres

Chambre(s): 2  
Lit(s): 6

dont lit(s) 1 pers.: 4  
dont lit(s) 2 pers.: 2

Chambre au rez-de-chaussée : lit double 160x200 ou deux lits 80x200 (choix à préciser par mail) avec matelas hôtelier très épais - sur demande berceau hamac bébé de moins de - 7 mois à suspendre vraiment très sympa pour rassurer les jeunes parents Mezzanine : 2 lits gigognes simples 80x200 compositions possibles : 1 lit parapluie et 2 lits simples ou 2 lits parapluies et 1 lit simple = 3 enfants ou 2 enfants et un bébé, sécurité enfant fenêtre - barrière à fermer le soir pour empêcher les enfants de descendre seuls - tables de chevet - couettes en duvet et coton bio Canapé convertible : lit double supplémentaire dans l'espace salon. Rideaux occultants et thermiques dans le salon et les chambres.

### Salle de bains / Salle d'eau

Salle de bains avec baignoire      Sèche cheveux  
Sèche serviettes

Salle(s) de bains (avec baignoire): 1

### WC

WC: 1  
WC privés

### Cuisine

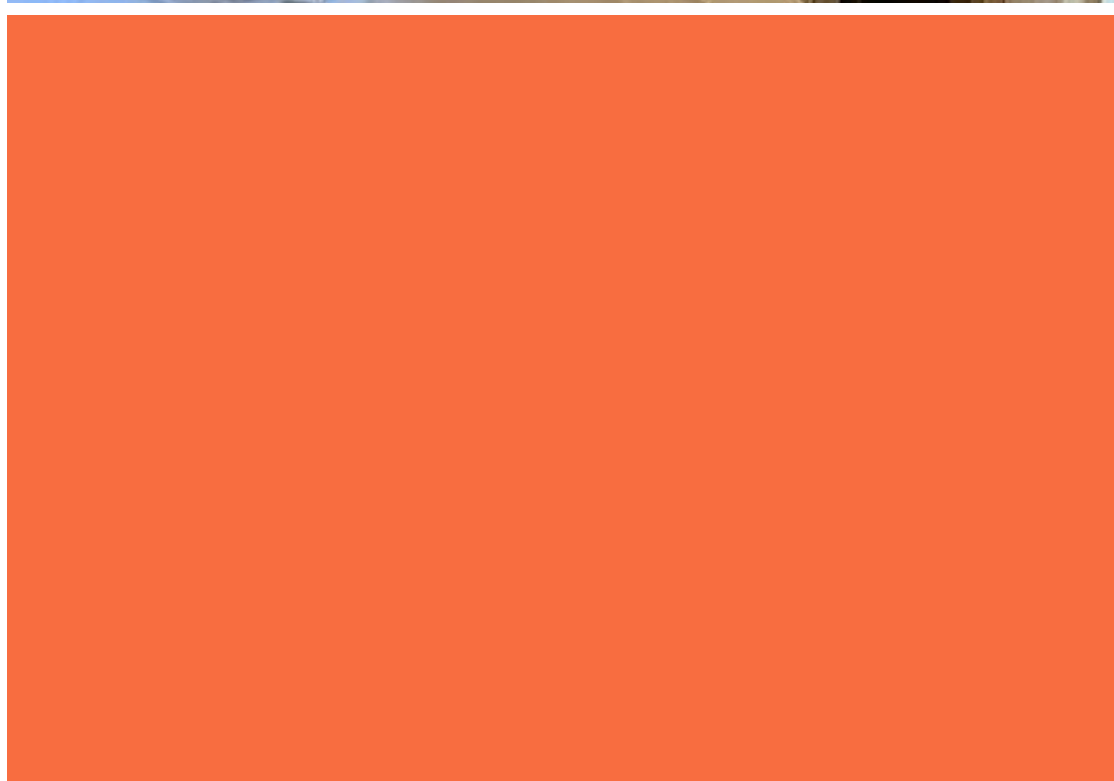
Cuisine  
Congélateur      Four à micro ondes  
Réfrigérateur

### Autres pièces

Salon      Terrasse











## La cabane de Bonnie



Cabane dans les  
arbres



**5**  
personnes  
(Maxi: 7 pers.)



**2**  
chambres



**40**  
m<sup>2</sup>

La cabane de Bonnie nichée entre de magnifiques arbres centenaires, vous élève au-dessus de la canopée tout en vous permettant d'observer la vie des animaux du parc. Elle vous propose un cocon chaleureux tout en bois, équipé d'une cuisine, d'une salle de bain privative avec une belle baignoire duo allongée en mélèze équipée pour douches (très pratique pour baigner les petits et prendre un bain à deux), 3 espaces de couchage pour héberger de 2 à 7 personnes de plus de 7 mois. Cet hébergement insolite vous permettra d'arrêter le temps avec vos proches pour un moment inoubliable.

### Chambres

Chambre(s): 2  
Lit(s): 0

dont lit(s) 1 pers.: 4  
dont lit(s) 2 pers.: 2

Chambre au rez-de-chaussée : lit double 160x200 ou deux lits 80x200 (choix à préciser par mail) avec matelas hôtelier très épais - sur demande berceau hamac bébé de moins de - 7 mois à suspendre vraiment très sympa pour rassurer les jeunes parents Mezzanine : 2 lits gigognes simples 80x200 compositions possibles : 1 lit parapluie et 2 lits simples ou 2 lits parapluies et 1 lit simple = 3 enfants ou 2 enfants et un bébé, sécurité enfant fenêtre - barrière à fermer le soir pour empêcher les enfants de descendre seuls - tables de chevet - couettes en duvet et coton bio Canapé convertible : lit double supplémentaire dans l'espace salon. Rideaux occultants et thermiques dans le salon et les chambres

### Salle de bains / Salle d'eau

Salle de bains avec baignoire Sèche cheveux  
Sèche serviettes

Salle(s) de bains (avec baignoire): 1

### WC

WC: 1  
WC privés

### Cuisine

Cuisine  
Congélateur  
Réfrigérateur  
Four à micro ondes

### Autres pièces

Salon  
Terrasse







# A savoir : conditions de la location

Arrivée		
Départ		
Langue(s) parlée(s)		
Annulation/ Prépalement/ Dépot de garantie		
Moyens de paiement	Chèques Vacances	Espèces
Ménage		
Draps et Linge de maison		
Enfants et lits d'appoints		
Animaux domestiques	Les animaux sont admis.	

## Tarifs (au 20/01/26)

Ecolodge Beauregard

**n°1 : La Lodge Marie-Ange** : Tarif à partir de...Pour un tarif plus précis, veuillez cliquer sur "réserver en ligne"**n°2 : Le lodge de Perrine et Nanau** : Tarif à partir de...Pour un tarif plus précis, veuillez cliquer sur "réserver en ligne"**n°3 : Le lodge de Joshua** : Tarif à partir de...Pour un tarif plus précis, veuillez cliquer sur "réserver en ligne". **n°4 : La cabane de Brigitte et Christian** : Tarif à partir de...Pour un tarif plus précis, veuillez cliquer sur "réserver en ligne". **n°5 : La cabane d'Emile** : Tarif à partir de...Pour un tarif plus précis, veuillez cliquer sur "réserver en ligne". **n°6 : La cabane de Bonnie** : Tarif à partir de...Pour un tarif plus précis, veuillez cliquer sur "réserver en ligne".

Tarifs en €:	Tarif 1 nuit en semaine (L, M, M, J, D)						Tarif 1 nuit en weekend (V ou S)						Tarif 2 nuits weekend (V+S)						Tarif 7 nuits semaine					
Unité de location	n°1	n°2	n°3	n°4	n°5	n°6	n°1	n°2	n°3	n°4	n°5	n°6	n°1	n°2	n°3	n°4	n°5	n°6	n°1	n°2	n°3	n°4	n°5	n°6

Aucun tarif renseigné (contactez le propriétaire)



# Mes recommandations

Découvrir La Puisaye

Top 10

OFFICE DE TOURISME PUISAYE-FORTERRER

WWW.PUISAYE-TOURISME.FR



## Auberge du Lac

☎ 03 86 74 03 23

Reservoir du Bourdon

🌐 <https://www.aubergedulacdubourdon.fr/>

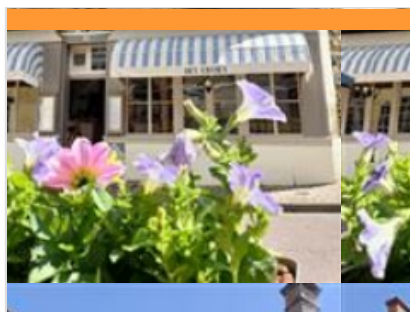
7.7 km

📍 SAINT-FARGEAU



1

Restaurant situé au bord du lac du Bourdon offrant une vue panoramique sur le lac. Notre cuisine est conviviale et goûteuse. Nous proposons les pauses repas mais aussi les pauses détente sur notre terrasse accompagnées d'une glace ou d'une crêpe.



## Au Grès des Envies

☎ 09 51 29 31 71

49 Grande Rue

7.8 km

📍 SAINT-AMAND-EN-PUISAYE



2

Le restaurant Au Grès des Envies est situé au coeur du village potier de Saint-Amand-en-Puisaye. Il fait partie du Collège culinaire de France "restaurant de qualité". Chaque mois, il vous propose des menus composés à partir de produits frais et locaux. Alors, n'hésitez pas et rendez-leur visite.



## Paintball - Parc du Bois de la Folie

☎ 03 86 74 70 33

Route Départementale 185

🌐 <https://www.natureadventure.fr/>

4.0 km

📍 TREIGNY-PERREUSE-SAINT-CEMENT



1

Alliant stratégie, esprit d'équipe, précision et fair-play, le paintball vous offre tous les ingrédients d'une expérience unique et inoubliable. Cette activité de loisir sportif est un vrai challenge créant de nouvelles motivations pour les équipes qui y participent. Venez vous mesurer aux autres et à vous-même ! Entièrement encadré et sécurisé, le paintball est accessible à tous à partir de 8 ans. L'objectif ? Affronter l'équipe adverse selon différents scénarios proposés. Un joueur est éliminé quand il est « touché » par une bille de l'autre équipe. Les billes (biodégradables) sont propulsées par les lanceurs d'air comprimé, laissant une trace de peinture à l'endroit de l'impact. Notre terrain de paintball s'étend sur une surface de 2 hectares, aménagée « nature » avec un mélange de parties boisées et de parties découvertes offrant différents types de jeux.



## Explor'Game - Parc du Bois de la Folie

☎ 03 86 74 70 33

Lieu-dit la Folie Route Départementale 185

🌐 <https://www.natureadventure.fr/>

4.1 km

📍 TREIGNY-PERREUSE-SAINT-CEMENT



2

L'EXPLOR' GAME : Retrouvez la trace de l'espion disparu dans la forêt ! Cherchez le chemin à l'aide d'une tablette et la boussole afin de résoudre les énigmes pour combattre les ennemis. Un jeu en pleine forêt, intuition et dynamisme sont de la partie (à partir de juin). A partir de 2 personnes et à partir de 8 ans\* (les jeunes de moins de 12 ans doivent pratiquer avec un adulte). Sur réservation.



## Parc Aventure du Bois de la Folie

☎ 03 86 74 70 33

Route Départementale 185

🌐 <https://www.natureadventure.fr/>

4.2 km

📍 TREIGNY-PERREUSE-SAINT-CEMENT



3

Le Parc du Bois de la Folie : dans un cadre naturel exceptionnel, de multiples activités pour partager des moments inoubliables ! ACCROBRANCHE : Quatorze parcours en hauteur pour tous les niveaux, petits et grands. Plus de 200 jeux et 40 tyroliennes réparties sur un magnifique bois clos de 8 hectares. En haut des arbres, des parcours pour tous, de plus accessibles aux plus osés pour les adeptes de défis et de sensations. A partir de 4 ans. EXPLOR' GAME : Retrouver la trace de l'espion disparu dans la forêt, résoudre les énigmes et combattre les ennemis. Un jeu en pleine forêt (à partir de 2 personnes) sur une tablette (fournie). Les jeunes de 8 à 11 ans doivent jouer avec un adulte. PAINT BALL : Alliant stratégie, précision et fair-play, le paintball vous offre tous les ingrédients d'une expérience unique et inoubliable dans un cadre naturel exceptionnel. Venez-vous mesurer aux autres et à vous-même ! Adultes 12 ans et plus.



# Mes recommandations (suite)

Découvrir La Puisaye

Top 10

OFFICE DE TOURISME PUISAYE-FORTERRER  
[WWW.PUISAYE-TOURISME.FR](http://WWW.PUISAYE-TOURISME.FR)



## Lac du Bourdon

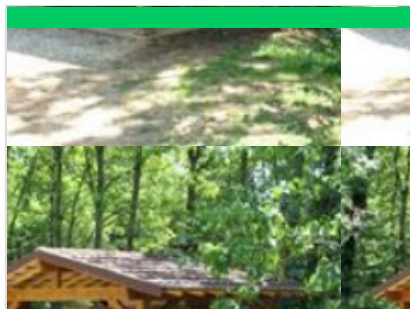
☎ 03 86 74 10 07  
La Calanque

7.5 km

📍 SAINT-FARDEAU



En Puisaye, c'est "the place to be" des activités nautiques de plein air. Le lac du Bourdon offre de nombreuses activités : aviron, voile, pêche, randonnée, loisirs équestres, pédalos... vous en voulez plus ? Alors testez le paddle sur les rives du lac ou le kayak polo pour vous défouler. Le canoë vous permettra aussi de découvrir la faune et la flore protégée en toute discrétion. Envie de piquer une tête ? direction la plage et sa baignade surveillée en été (du 01/07 au 31/08 : en semaine 11 h - 18 h, weekend 11 h - 19 h, sauf le mardi 12/08 fermée). Restauration et camping.



## Base Départementale de Plein Air Daniel Bailly

☎ 03 86 74 04 07

Lieu dit la Calanque Réservoir du Bourdon

📍 <https://www.baseloisirs-bourdon.com>  
7.6 km

📍 SAINT-FARDEAU



Base de loisirs à la découverte des activités de nature, liées ou non à l'eau, au Lac du Bourdon.



## Ferme Equestre Gateau Stables : séjour linguistique-équitation et balades et leçons à poney et cheval

Varenne d'En Bas

8.3 km  
📍 <https://www.gateaustables-puisaye.fr/>  
📍 SAINT-AMAND-EN-PUISAYE



La Ferme équestre des Gateau Stables, cavaliers de CSO et élevage de poneys vous accueille à Saint-Amand-en-Puisaye, la ville des potiers à 8 mn de Guédelon et du Château de Saint-Fargeau. Dépaysement et détente garantis avec son parc verdoyant de 26 hectares et son étang. La Ferme équestre Gateau Stables vous propose toute l'année :- Des séjours linguistiques et équitation en anglais à la ferme - Des balades et leçons d'équitation à poney et à cheval Vous n'aurez pas à vous soucier de l'hébergement. Sur place, 5 chambres rustiques et confortables, dont 2 familiales, toutes équipées de sanitaires privatifs. Petits-déjeuners et tables d'hôtes à majorité bio.



## Le Mystère de la rivière rouge - Enquête

☎ 03 86 74 10 07

Place de l'Hôtel de Ville

📍 <https://www.legendr.app/>

12.7 km

📍 SAINT-FARDEAU



Panique à Saint-Fargeau ! Chaque semaine depuis quelque temps, la couleur de l'eau vire au rouge et personne n'en a l'explication. Muni de votre smartphone, découvrez le patrimoine et l'histoire de la ville pour mener l'enquête et trouver les responsables. Vous êtes prêts ? (Captation 360° du beffroi, vidéos, mini-jeux, audio et parcours inspiré de faits réels). Circuit familial facile de 800 mètres, accessible en poussette. Durée : 1h. Gratuit. Pour télécharger ce parcours, voici les différentes étapes : 1. Téléchargez l'application gratuite Legendr via votre play store ou apple store. 2. Sélectionnez la ville de Saint-Fargeau. 3. Téléchargez gratuitement le parcours. 4. Besoin d'aide lors de votre balade ? N'hésitez pas à activer le point d'interrogation ? en haut à droite de votre écran. Bonne aventure !



## Train Touristique du Pays de Puisaye-Forterre

☎ 03 86 44 05 58

Avenue de la Gare

📍 <http://www.traindepuisaye.org>

22.0 km

📍 TOUCY



Pour petits et grands, un agréable voyage à travers bocages et forêts. Une façon originale de découvrir autrement la Puisaye, entre Toucy-Ville et Villiers-Saint-Benoît. Certains trains réguliers permettent de visiter le Musée d'Art et d'Histoire de Puisaye à Villiers-Saint-Benoît (une remise vous sera accordée sur présentation de votre billet de train). Train Restaurant : Le Train Touristique du Pays de Puisaye-Forterre et Le Blé d'Or, restaurant à Château-Renard (Loiret), vous proposent de voyager comme autrefois en train restaurant, au départ de Toucy. Tout en roulant et en vous régaland d'un menu complet, boissons incluses, vous pourrez contempler les magnifiques paysages de Puisaye. Voyages commentés.





Sentier Colette

☎ 03 86 45 61 31

🌐 <https://www.puisaye-tourisme.fr/prepare>

7.6 km  
📍



1

Départ depuis le musée Colette (parking de la Place Blanche). (D/A) Descendre l'allée de tilleuls pour rejoindre la Rue de La Roche à prendre à droite sur 50m pour obliquer à gauche dans la Rue Colette. (1) Passer entre sa maison natale à gauche et le jardin "de devant" à droite. Tout de suite après, prendre à droite la Rue des Gros Bonnets, puis en face la Rue du Bourg Gelé (le bâtiment de la Poste sera à votre gauche). À l'intersection, face au Monument aux Morts, descendre par la gauche la route de Saint Amand sur 80m, la quitter dans le virage à 90° pour prendre en face, la Rue de Moutiers. Après le pont sous la voie ferrée, tourner à droite sur le chemin qui mène à la Marseillaise. (2) Arrivé à ce hameau, prendre avant la voie ferrée le chemin de gauche. Continuer sur ce chemin principal. Après la dernière maison sur la gauche, un petit chemin situé sur la droite peut vous emmener pour un aller-retour à la poterie de la



Le Couvent

☎ 03 86 74 75 38

4-8, rue du Couvent

🌐 <http://www.lecouventdetreigny.com>

0.7 km

📍 TREIGNY-PERREUSE-SAINT-CCMBE



1

Le Couvent est un bâtiment dont l'origine remonte aux XVe s., autrefois propriété de la Congrégation hospitalière des sœurs de la Providence de Sens. Le Couvent, réhabilité, abrite les expositions organisées par l'Association de Potiers Créateurs de Puisaye, où se côtoient les œuvres des Potiers de l'Association et celles de leurs invités. Depuis 1982, les membres de l'Association des Potiers Créateurs de Puisaye, se sont donnés pour mission de faire découvrir la céramique contemporaine dans toute sa diversité. Trois expositions installées dans les six salles du Couvent, un festival de céramique en août, ainsi que diverses animations accueillent plus de 6 000 visiteurs.



Guédelon, nous bâtissons un  
château fort

☎ 03 86 45 66 66

D 955

🌐 <https://www.guedelon.fr/>

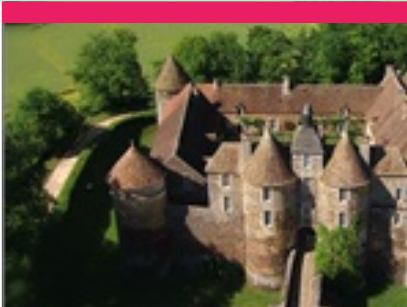
3.6 km

📍 TREIGNY-PERREUSE-SAINT-CCMBE



2

C'est en forêt de Guédelon, au cœur d'une ancienne carrière, que les ouvriers bâtissent chaque jour, sous vos yeux, un château fort du XIIIe siècle. Carriers, tailleurs de pierre, maçons, charpentiers, forgerons, tuiliers, menuisiers, cordiers, charretières, charron, peintres, vanniers, herboriste, jardiniers... transforment et valorisent la pierre, le bois, la terre présents sur le site pour vous livrer les secrets des bâtisseurs du Moyen Âge. De saison en saison, les ouvriers de Guédelon relèvent ce défi hors normes. L'enceinte fortifiée, le logis et ses charpentes, la chambre et ses peintures murales, la cuisine et le cellier, les salles de tir et leurs imposantes voûtes d'ogives, la chapelle, la moitié du chemin de ronde... ont été réalisés sous les yeux de milliers de visiteurs venus visiter ce chantier unique au monde. En 2025, les ouvriers poursuivent les maçonneries de l'imposante porte entre deux tours



Château de Ratilly

☎ 06 09 12 13 74

Treigny

🌐 <https://chateauderatilly.fr/>

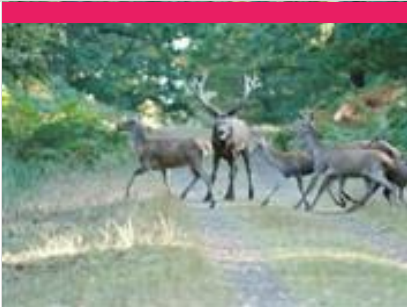
3.7 km

📍 TREIGNY-PERREUSE-SAINT-CCMBE



3

Au débouché d'un petit chemin de terre surgit l'impressionnante façade du Château de Ratilly, véritable forteresse médiévale construite sur des fondations du XIe s., achevée au XIIIe, puis transformée pour partie à la Renaissance. Les quatre tours d'angle, les deux tours d'entrée défendant le pont-levis, les douves, le pigeonnier entourent la charmante cour intérieure carrée Depuis 1951, l'atelier de poterie, les expositions, spectacles et stages font de Ratilly un centre d'art de premier plan.



Parc Animalier de Boutissaint

☎ 03 86 74 18 18

Treigny

🌐 <https://parc-boutissaint.qweekle.com/sh>

4.8 km

📍 TREIGNY-PERREUSE-SAINT-CCMBE



4

Vivez l'expérience Boutissaint : une immersion nature unique en Europe ! Venez éveiller vos sens et vous offrir des souvenirs inoubliables en évoluant sur 400 ha de forêt où vivent 400 animaux en totale liberté : cerfs, daims, sangliers ainsi que bisons d'Europe et moutons en enclos. A parcourir librement, à pied, avec vos vélos ou vos chevaux.



# Mes recommandations (suite)

Découvrir La Puisaye

Top 10

OFFICE DE TOURISME PUISAYE-FORTERRE  
[WWW.PUISAYE-TOURISME.FR](http://WWW.PUISAYE-TOURISME.FR)



## La Bâtisse

☎ 03 86 45 68 00

2 bis, Lieu-dit la Bâtisse D 85 - route de  
Saint-Fargeau

🌐 <https://poterie-batisse.com/>

7.2 km

📍 MOUTIERS-EN-PUISAYE



Four couché du XVIII<sup>e</sup> siècle. Ateliers de 1930. Fondée au XVIII<sup>e</sup> s., La Bâtisse a vu se succéder 10 générations de potiers de père en fils. Dans l'atelier de 1930 toujours en activité où se reproduisent des gestes ancestraux : le pétrissage de la terre, le tournage et l'émaillage, la Poterie de la Bâtisse vous fera voyager au travers du temps !



## Réservoir du lac du Bourdon

☎ 03 86 74 10 07

7.5 km

📍 SAINT-FARDEAU



Au cœur de la Puisaye-Forterre, le Lac du Bourdon c'est l'endroit qu'il vous faut lorsqu'on aime les loisirs nautiques et de plein air : canoë-kayak, pédalos, voile, planche à voile et en juillet-août, baignade surveillée et initiation à l'aviron. Balade, camping, restauration et équitation autour du Bourdon.



## Maison natale de Colette

☎ 03 86 44 44 05

8-10, rue Colette

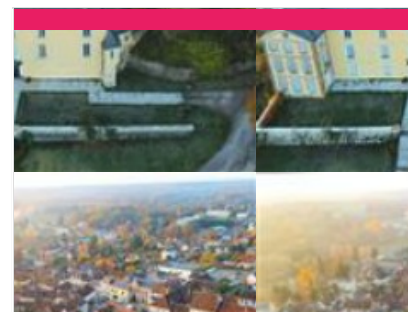
🌐 <http://www.maisondecolette.fr>

7.6 km

📍 SAINT-SAUVEUR-EN-PUISAYE



Voyagez à travers le temps à la rencontre de la plus célèbre des bourguignonnes : l'écrivain Colette. Maison et jardins ont été fidèlement reconstitués d'après les textes de l'auteur et les documents d'archives : couleurs, papiers peints, mobilier permettent de retrouver l'ambiance d'une maison bourgeoise à la fin du XIX<sup>e</sup> siècle. Tout au long de l'année, la maison de Colette vous propose également des festivals, des lectures, des conférences, des ateliers et des projections.



## Musée Colette

☎ 03 86 45 61 95

Place du Château

🌐 <https://www.musee-colette.com/>

7.6 km

📍 SAINT-SAUVEUR-EN-PUISAYE



Créé à l'initiative de sa fille Colette de Jouvenel et ouvert en 1995, le musée Colette est agréé musée de France. Gabrielle Colette, célèbre auteure, est née à Saint-Sauveur-en-Puisaye en 1873. Le musée qui lui est consacré en plein cœur de son village natal prend place au sein du château, rebâti au XVII<sup>e</sup> siècle. Si elle n'y a jamais séjourné, Colette l'évoque néanmoins au début de son premier roman, Claudine à l'école : « Montigny [...] ça s'étage en escalier au-dessous d'un gros château, rebâti sous Louis XV et déjà plus délabré que la tour sarrasine, épaisse, basse, toute gainée de lierre, qui s'effrite par en haut, un petit peu chaque jour. » La tour dite sarrasine est un donjon au plan rare, ovoïde, du XI<sup>e</sup> et XII<sup>e</sup> siècle. C'est dans ce lit de verdure et d'histoire que repose le Musée Colette, « un musée pour les sens autant que pour l'esprit » comme le présente la muséographe, Hélène Muco. Un musée vivant où la voix et le



## Maison de la Mémoire potière

☎ 03 86 39 63 72

29 Faubourg des Poteries

🌐 <https://www.maisondelamemoirepotiere.com/>

7.7 km

📍 SAINT-AMAND-EN-PUISAYE



Rare vestige quasiment intact des poteries du 19<sup>e</sup> siècle, l'ancienne poterie de Monsieur Gaubier dit Cadet aujourd'hui "Maison de la mémoire potière" offre un ensemble complet et quasi unique de bâtiments typiques de la production potière. Les visites guidées vous replaceront dans l'ambiance du début du siècle et vous feront découvrir à travers ce site l'histoire de la poterie en Puisaye. Une démonstration de tournage pourra conclure votre visite.



# Mes recommandations (suite)

Découvrir La Puisaye

Top 10

OFFICE DE TOURISME PUISAYE-FORTERRER  
[WWW.PUISAYE-TOURISME.FR](http://WWW.PUISAYE-TOURISME.FR)



## Musée du Grès

☎ 03 86 39 74 97

Château 13, Grande rue

🌐 <https://www.museedugres.fr/>

7.8 km

📍 SAINT-AMAND-EN-PUISAYE 🏛️ K

Dans plusieurs salles du château Renaissance, le musée retrace, autour d'une collection de grès utilitaires, quatre siècles d'une histoire qui a façonné le paysage et les hommes. Pays de bocage et de forêts, la Puisaye est, de par la nature de son sous-sol, riche en argile gréseuse, une terre de prédilection pour la poterie. Cette argile, cuite à haute température dans les fours couchés, a la propriété de vitrifier dans la masse, ce qui donne aux récipients la grande résistance et la totale étanchéité qui ont fait leur succès. Ici sont nées des pièces à usage culinaire : toulons, berchets, crapauds, dont la diffusion a très largement dépassé le cadre de la Bourgogne nivernaise. Cet environnement favorable incitera quelques artistes à s'installer en Puisaye à la fin du 19<sup>e</sup> siècle. Marqués par le Japonisme et l'Art Nouveau, ils développeront autour de leur maître Jean Carriès (1855-1894) un courant artistique actif pendant près



## Château de Saint-Fargeau

☎ 03 86 74 05 67

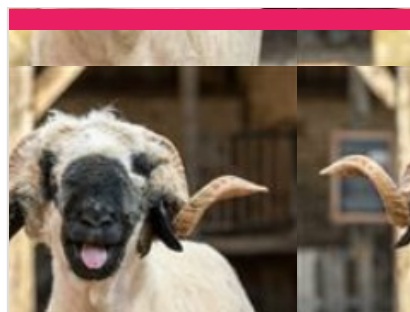
Place du château

🌐 <https://www.chateau-de-st-fargeau.com>

12.4 km

📍 SAINT-FARGEAU 🏛️ L

Au premier abord, on se heurte à l'aspect monumental et écrasant d'une maison fortifiée et défensive du XVe siècle, faite pour traverser les siècles. Mais à peine entré dans la cour d'honneur, on découvre un somptueux décor... un chef d'œuvre classique du XVIIe siècle, dessiné par le Vau. Le château de Saint-Fargeau, qui fut le berceau de la famille maternelle de l'académicien Jean d'Ormesson, est largement évoqué dans le roman de ce dernier, Au plaisir de Dieu, et a servi de cadre au tournage du feuilleton télévisé tiré de cette œuvre.



## La ferme du Château

☎ 07 67 91 92 48

Allée des Platanes

🌐 <https://www.ferme-du-chateau.com/>

12.5 km

📍 SAINT-FARGEAU 🏡 M

La Ferme du Château est un endroit remarquable, instructif et un retour en arrière des plus agréables avec ses animaux en liberté (chèvres, veaux, poules, cochons, canards, oies...). Profitez des nombreuses animations qui raviront petits et grands : dégustez un morceau de pain sorti tout droit du four, donnez le biberon aux veaux et aux chevreaux, goûtez le lait de chèvre encore chaud, prenez soin des poneys dans la ferme, caressez tous les animaux présents !



## Musée de l'Aventure du Son

☎ 03 58 47 00 15

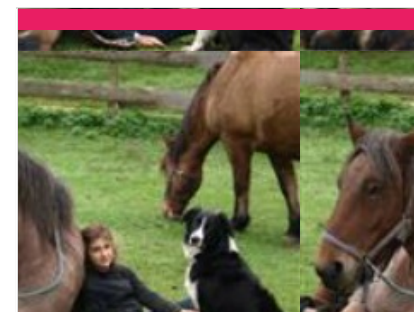
2 Place des Augustins

🌐 <https://www.aventureduson.fr/>

12.7 km

📍 SAINT-FARGEAU 🏛️ N

Collections publiques uniques en Europe sur ce thème, L'Aventure du Son expose plus de 1 000 instruments de musique mécanique, phonographes et radios. Installé dans un couvent du XVIIe s. au centre de Saint-Fargeau, capitale de la Puisaye, le musée propose de découvrir l'aventure du son grâce à des objets exceptionnels : orgues de barbarie, pianos mécaniques, premières inventions de Cros, Edison, Lioret, Pathé, etc. jusqu'aux appareils Pioneer. Le musée permet également au public de se plonger dans l'univers de la radiophonie par la visite d'un ensemble de radios particulièrement riche, de l'invention de Branly jusqu'à nos jours. Un musée à voir et à écouter. Pour les plus jeunes, le Musée propose une visite ludo-éducative sur des tablettes numériques.



## La Ferme du Moulin de Vanneau

☎ 03 86 45 59 80

5 chemin du moulin

🌐 <http://www.moulin-de-vanneau.fr/>

14.2 km

📍 SAINTS-EN-PUISAYE 🏡 P

Envie de passer un moment sympa en famille ? Bienvenue au Moulin Vanneau, une ferme d'antan où oies, chats, poneys ou encore cochons vivent comme au bon vieux temps. Pourquoi ne pas découvrir les lieux lors d'une balade à Poney ou à cheval de trait ? Découvrez ensuite le fonctionnement du moulin à eau toujours en activité. La fabrication de farine n'aura plus de secret pour vous et sentez-vous cette odeur de bon pain chaud ? Avec un peu de chance vous assisterez à la cuisson dans le four à pain. Quant à l'écomusée, il vous transportera au siècle dernier. Pour terminer, partez à la découverte des marais de la vallée du Branlin au travers un sentier de promenade pour découvrir ce site naturel remarquable. Mais ça donne faim tout ça ! Pas de soucis, sur place l'auberge vous permettra de recharger vos batteries avec de bons plats bio et locaux en terrasse ou à l'auberge.

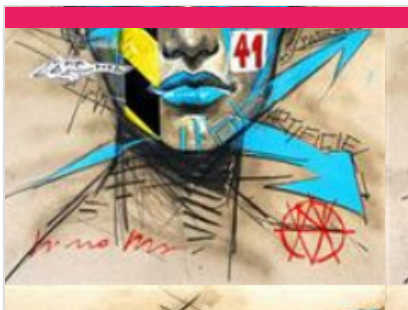


# Mes recommandations (suite)

Découvrir La Puisaye

Top 10

OFFICE DE TOURISME PUISAYE-FORTERRER  
[WWW.PUISAYE-TOURISME.FR](http://WWW.PUISAYE-TOURISME.FR)



## Centre Régional d'Art Contemporain

☎ 03 86 44 02 18

Château du Tremblay

🌐 <https://crac-fontenoy.fr/>

14.3 km

📍 FONTENOY



Au Centre d'Art de Fontenoy, trois espaces permanents sont dédiés : - l'un à M<sup>re</sup> Jeanne, vieille dame de 71 ans qui révéla avec des pastels tout un univers fantastique, - les deux autres à l'œuvre de Fernand Rolland, peintre et poète et Jean-Louis Vetter, sculpteur ; tous deux fondateurs du Centre Régional d'Art Contemporain. Deux expositions temporaires sont proposées au public pendant la saison.



## Musée de la Bataille de Fontenoy

☎ 03 86 44 02 18

Rue Marien

🌐 <https://www.bataille-fontenoy841.fr/>

14.9 km

📍 FONTENOY



C'est à Fontenoy-en-Puisaye qu'eut lieu le 25 juin 841, l'importante bataille qui opposa les trois petits fils de Charlemagne : Lothaire, Louis le Germanique et Charles le Chauve, prélude au traité de Verdun signé en 843 qui consumma le partage de l'Empire (un obélisque commémoratif se trouve route de Thury). Au rez-de-chaussée, maquettes de Jacques Perreaut et peintures de Fabienne Dubois évoquant le site de la bataille (sculptures à découvrir dans le bourg). À l'étage, un combattant carolingien armé vous attend. Revivez cette page d'histoire grâce à une maquette animée de bande-son. Le musée s'est enrichi de pointes de lances trouvées sur le site.



## Château-Fort des Comtes d'Auxerre et de Nevers

☎ 03 86 41 51 71

17, rue du Château

🌐 <https://www.chateau-de-druyes.com/>

18.8 km

📍 DRUYES-LES-BELLES-FONTAINES



Du château, il reste les murs et les tours d'enceinte ainsi que l'imposante poterne avec ses imposants mâchicoulis, qui défendait l'entrée principale (sur trois étages, dont la terrasse accessible lors de la visite). L'importance de ces vestiges, leur situation au sommet d'un piton rocheux, confèrent à l'ensemble une majesté et une puissance impressionnantes. Nombreuses expositions à l'intérieur. À ne pas manquer, dans la ville basse, la belle église romane dédiée à saint Romain et le tilleul classé, le lavoir, la maison natale de Jean-Roch Coignet, l'auteur des célèbres Cahiers du capitaine Coignet et celle de l'ingénieur Jean Bertin, le père de l'aérotrain. Aire de pique-nique et jeux pour enfants vers les sources de la Druyes.



## Carrière Souterraine d'Aubigny

☎ 03 86 52 38 79#03 86 41 91 90

Hameau d'Aubigny Taingy

🌐 <https://carriere-aubigny.com/>

19.8 km

📍 LES HAUTS DE FORTERRER



La pierre de cette carrière exploitée depuis des centaines d'années a été utilisée pour la construction de l'Opéra, de l'hôtel de ville de Paris, du Conservatoire national des arts et métiers, des cathédrales d'Auxerre et de Sens et de nombreux édifices publics. L'extraction des blocs de pierre a laissé place à d'impressionnantes grottes portant les traces des lances et des aiguilles, seuls outils utilisés par les carriers pendant des siècles. Vous pouvez visiter le lieu à travers un parcours ludique et numérique, sur l'application Legendr pour résoudre cette énigme.



## Le Ferrier de Tannerre-en-Puisaye

Route des Mussots

🌐 <http://www.leferrierdetannerre.net/index>

20.9 km

📍 TANNERRE-EN-PUISAYE



Un des plus grands sites sidérurgiques de la Gaule Romaine (30 ha dont la moitié ouverte au public). Ce lieu, classé Monument Historique en 1982, a connu trois grandes périodes d'activité représentées sur le terrain par : la place consacrée au fer avec les bas fourneaux et la forge, la clairière du château aménagée sur l'emplacement de la forteresse détruite au Moyen Âge et la place présentant l'exploitation des scories au XX<sup>e</sup> siècle. L'ensemble est équipé de panneaux explicatifs. Un parcours permanent d'orientation a été réalisé avec la Fédération Française de Course d'Orientation : le bois de la Garenne a été équipé de 25 balises avec bornes de poinçonnage. Ce parcours permanent d'orientation comporte : un parcours vert facile de 6 balises pour les familles et jeunes enfants, un parcours bleu de 10 balises niveau moyen et un parcours rouge de 18 balises, difficile, plus sportif. Sentier botanique (arbres de la région).



# Mes recommandations (suite)

Découvrir La Puisaye

Top 10

OFFICE DE TOURISME PUISAYE-FORTERRER  
[WWW.PUISAYE-TOURISME.FR](http://WWW.PUISAYE-TOURISME.FR)

EN BOURGOGNE  
**LA PUISAYE**  
A DU GÉNIE.



## Le Marais d'Andryes

☎ 06 82 88 89 62

Etang de Cornoy D 39

🌐 <https://www.marais-andryes.fr>

22.3 km

📍 ANDRYES



Une balade sensorielle et dépayssante au cœur d'un site naturel unique et préservé. Trois sentiers d'interprétation s'offrent à vous : découverte (4km), naturalité (500m), perception environnementale (500m), permettant à chacun de vivre intensément sa relation directe et fondamentale à la nature. Le guide du visiteur que vous trouverez à l'entrée du marais vous donnera les informations nécessaires sur le patrimoine rural lié à cette zone naturelle de l'Yonne.



## Collection particulière de vanneries

☎ 03 86 45 47 70#06 67 24 21 64#06

66 06 06 91

12, Grande rue

🌐 <https://www.vanneries-puisaye.fr/>

23.5 km

📍 DRACY



Dans l'ancienne cidrerie de Dracy, Hélène Lawson a rassemblé quelques 350 vanneries, du XVIIIe siècle à nos jours, découvertes au fil de ses séjours et de ses voyages en Asie, en Afrique et au gré des brocantes de nos régions. Elle partage avec ses visiteurs sa passion pour ces humbles objets qui témoignent de la créativité des vanniers du monde.



## La Pyramide du Loup

☎ 09 54 94 64 47

Lieu-dit les Gilats

🌐 <https://www.lapyramideduloup.com>

24.3 km

📍 TOUCY



Une sortie ludique & éducative en lien avec la nature, réservez dès à présent votre sortie clé en main ! Au cœur d'une nature boisée, la Pyramide du Loup vous attend pour plonger dans l'univers du loup et de la biodiversité ! Partez à l'aventure en voyageant à travers le temps pour mieux comprendre l'évolution des relations entre l'Homme et le Loup depuis la Préhistoire jusqu'à nos jours. Du cycle 1 au cycle 4, nos animations sont adaptées avec un apport théorique et ludique. Animations sur les espèces animales et végétales (demander le dossier pédagogique). Profitez de notre parcours « Sentier pieds nus » L'objectif de ce parcours est de vivre des sensations nouvelles en utilisant d'autres sens que la vue. Les yeux bandés, nous marchons pieds nus à travers différents environnements pour les reconnaître grâce au toucher, comme les animaux le font dans la nature. Et pour pimenter la chose... une



## Musée d'Art et d'Histoire de Puisaye

☎ 03 86 45 73 05

5, rue Paul-Huillard

🌐 <https://www.mah-puisaye.fr/>

25.6 km

📍 VILLIERS-SAINT-BENOIT



Installé dans une belle demeure bourgeoise du XVIIIe s. transformée en musée. Au rez-de-chaussée, reconstitution d'une cuisine bourgeoise poysaudine. Une bibliothèque présentant une table de changeur du XVIe s. Une salle à manger présentant un tableau attribué à Hyacinthe Rigaud (1659-1743), une collection de céramiques, un buffet art-nouveau dessiné par Paul Huillard, architecte décorateur, donateur du musée à la commune ainsi qu'une commode, une bergère et un tapis (dépôt effectué par le Mobilier National en date du 20 janvier 2022). Le partenariat conclu à cette occasion avec la mairie a une profonde signification : il marque bien que, loin d'être réservé à nos dirigeants, le Mobilier National est d'abord et avant tout le Mobilier de la Nation.







